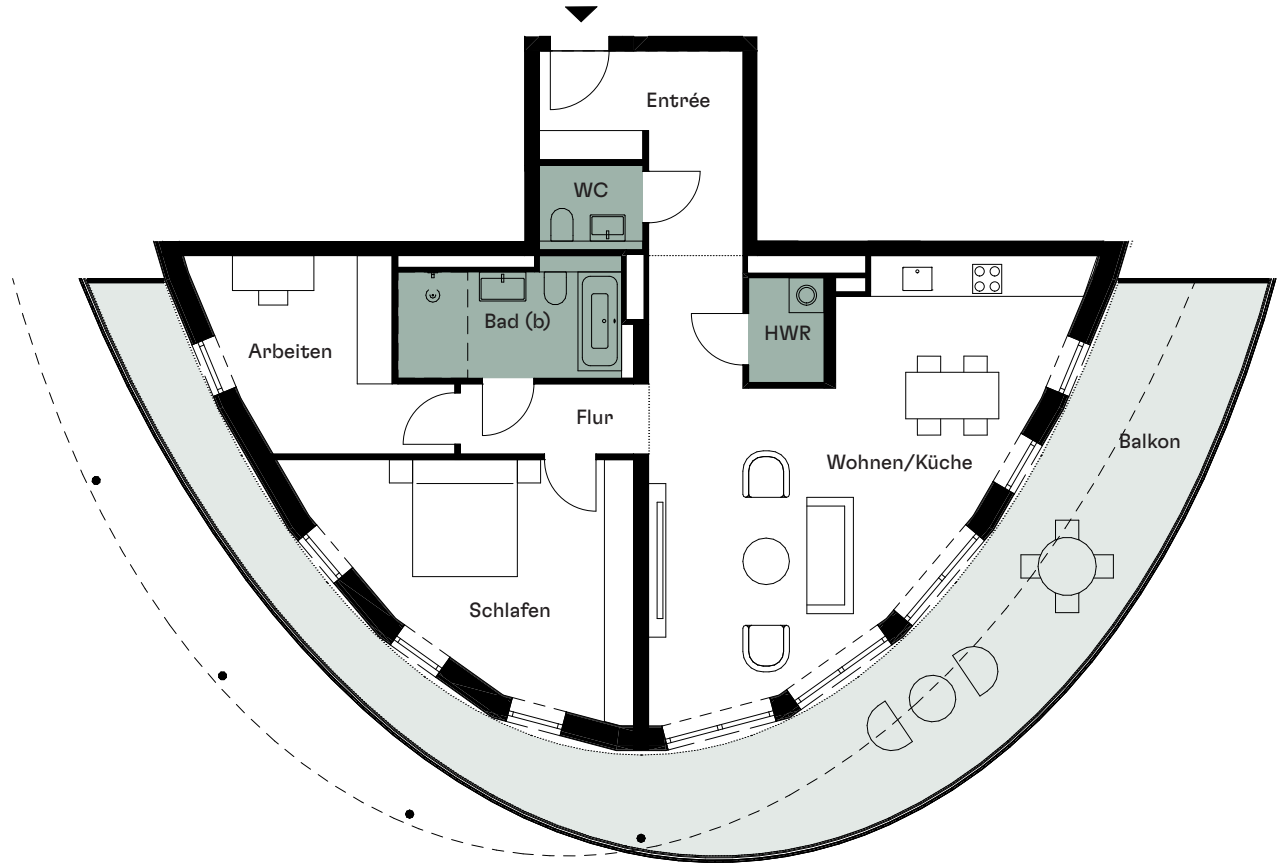


3-ZIMMER-WHGG.

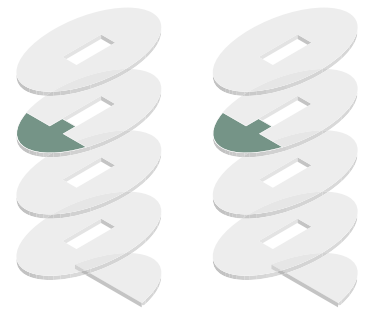
Typ D-4: Wohnfläche gesamt ca. 122,2 m²

H1: W€13

H2: W€14



2. OG	ca.
Arbeiten	11,4 m ²
Bad (b)	7,6 m ²
Entrée	9,2 m ²
Flur	3,9 m ²
HWR	2,3 m ²
Schlafen	19,7 m ²
WC	2,6 m ²
Wohnen/Küche	41,7 m ²
Balkon* (48,2)	24,1 m ²
Wohnfläche gesamt	122,2 m ²



* Die Nettofläche des Balkons zählt zu 50 % als Wohnfläche.