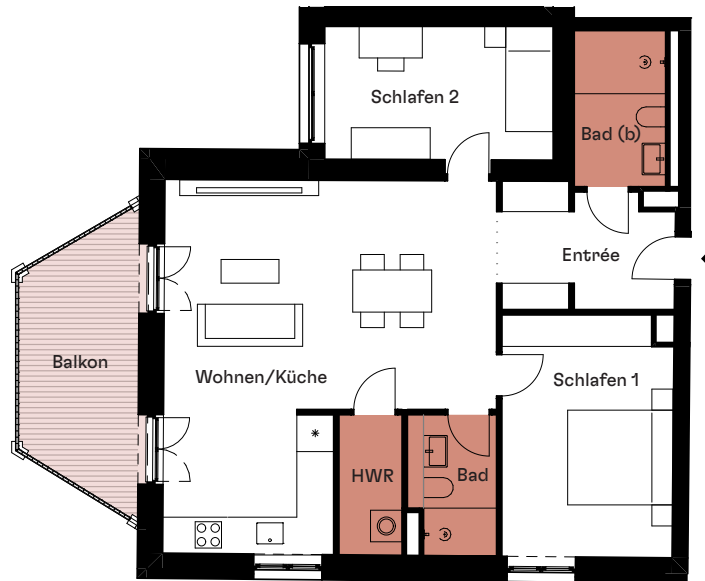
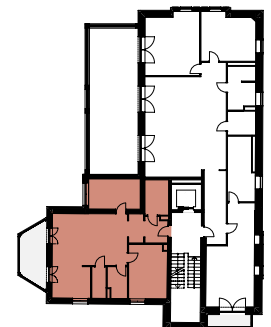


# 3-ZIMMER-WHG.

WE7 Wohnfläche gesamt ca. 87,6 m<sup>2</sup>



| OBERGESCHOSS      | ca.                 |
|-------------------|---------------------|
| Bad               | 4,3 m <sup>2</sup>  |
| Bad (b)           | 5,2 m <sup>2</sup>  |
| Entrée            | 7,4 m <sup>2</sup>  |
| HWR               | 3,2 m <sup>2</sup>  |
| Schlafen 1        | 14,7 m <sup>2</sup> |
| Schlafen 2        | 11,2 m <sup>2</sup> |
| Wohnen/Küche      | 36,3 m <sup>2</sup> |
| Balkon* (10,6)    | 5,3 m <sup>2</sup>  |
| Wohnfläche gesamt | 87,6 m <sup>2</sup> |



\* Die Nettofläche des Balkons zählt zu 50 % als Wohnfläche.