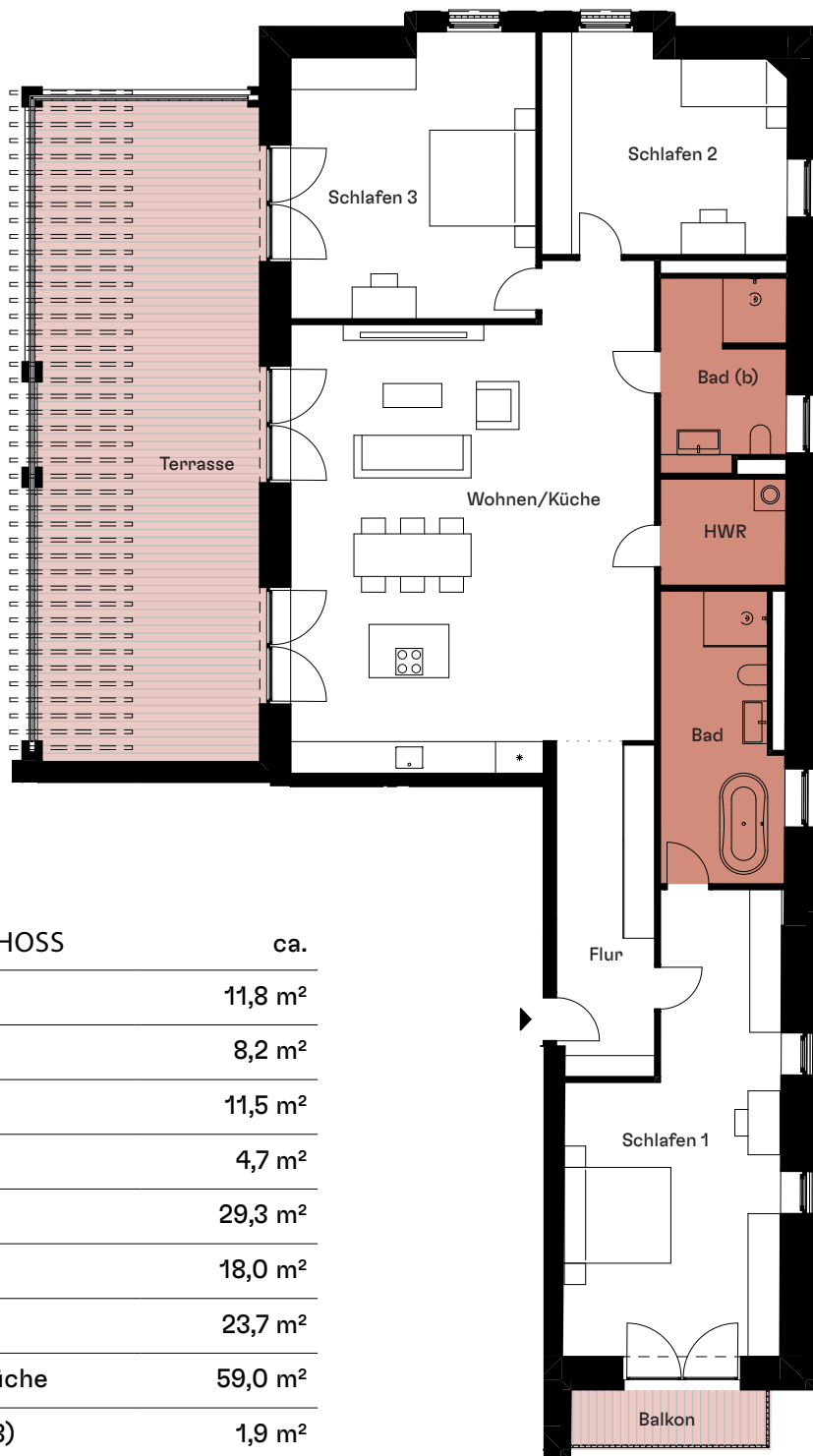
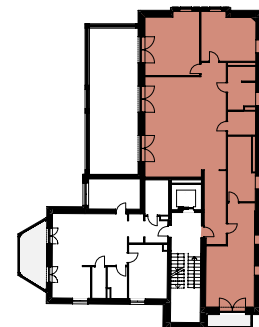


# 4-ZIMMER-WHG.

WE6 Wohnfläche gesamt ca. 194,1 m<sup>2</sup>



OBERGESCHOSS	ca.
Bad	11,8 m <sup>2</sup>
Bad (b)	8,2 m <sup>2</sup>
Flur	11,5 m <sup>2</sup>
HWR	4,7 m <sup>2</sup>
Schlafen 1	29,3 m <sup>2</sup>
Schlafen 2	18,0 m <sup>2</sup>
Schlafen 3	23,7 m <sup>2</sup>
Wohnen/Küche	59,0 m <sup>2</sup>
Balkon* (3,8)	1,9 m <sup>2</sup>
Terrasse* (52,0)	26,0 m <sup>2</sup>
Wohnfläche gesamt	194,1 m <sup>2</sup>



\* Die Nettoflächen der Terrasse und des Balkons zählen zu 50 % als Wohnflächen.